

# Młodzieżowy Ośrodek Wychowawczy numer 2



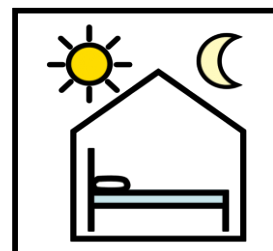
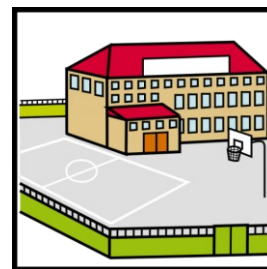
## Czym zajmuje się Młodzieżowy Ośrodek Wychowawczy numer 2

- Ośrodek wychowawczy jest placówką resocjalizacyjną.

**Resocjalizacja** to uczenie prawidłowych reguł życia w społeczeństwie.

Resocjalizacja dotyczy osób, które utraciły umiejętność stosowania reguł życia społecznego.

- Naszymi podopiecznymi są dziewczęta.
- Nasze wychowanki kierowane są do ośrodka przez Sąd Rodzinny.
- Nasze wychowanki otrzymują wsparcie, wychowanie i edukację.
- Nasze wychowanki uczą się w szkole w klasach od 5 do 8.
- Nasze wychowanki otrzymują pomoc specjalistów, takich jak pedagog i psycholog.
- Nasze wychowanki rozwijają swoje zainteresowania i pasje na różnych zajęciach.

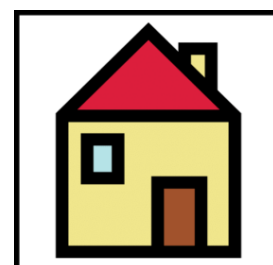


## Adres Młodzieżowego Ośrodka

### Wychowawczego numer 2

ul. Strażacka 57

04-462 Warszawa



## Wskazówki dojazdu:

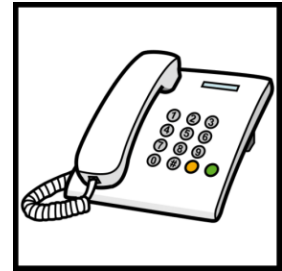
Najbliższy przystanek autobusowy: Strażacka,  
Rondo Granzowa



## Kontakt

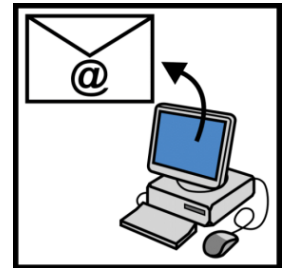
Numer telefonu: 22 673 50 94

Możesz do nas wysłać wiadomość SMS  
pod numer: 723 244 891.



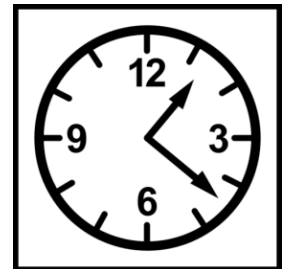
Adres mailowy:

[mowstrazacka@mowstrazacka.com](mailto:mowstrazacka@mowstrazacka.com)



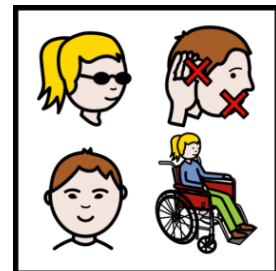
## Godziny pracy:

Możesz do nas przyjść  
w godzinach od 8:00 do 16:00.



## Więcej informacji dla osób z niepełnosprawnościami:

[sprawdź deklarację dostępności Młodzieżowego  
Ośrodka Wychowawczego numer 2](#)



“© European Easy-to-Read Logo: Inclusion Europe. More information at <https://www.inclusion-europe.eu/easy-to-read/>”.

Autor piktogramów: Sergio Palao, źródło: [arasaac.org](http://arasaac.org)

Licencja: CC (BY-NC-SA), właściciel: rząd Aragonii (Hiszpania).